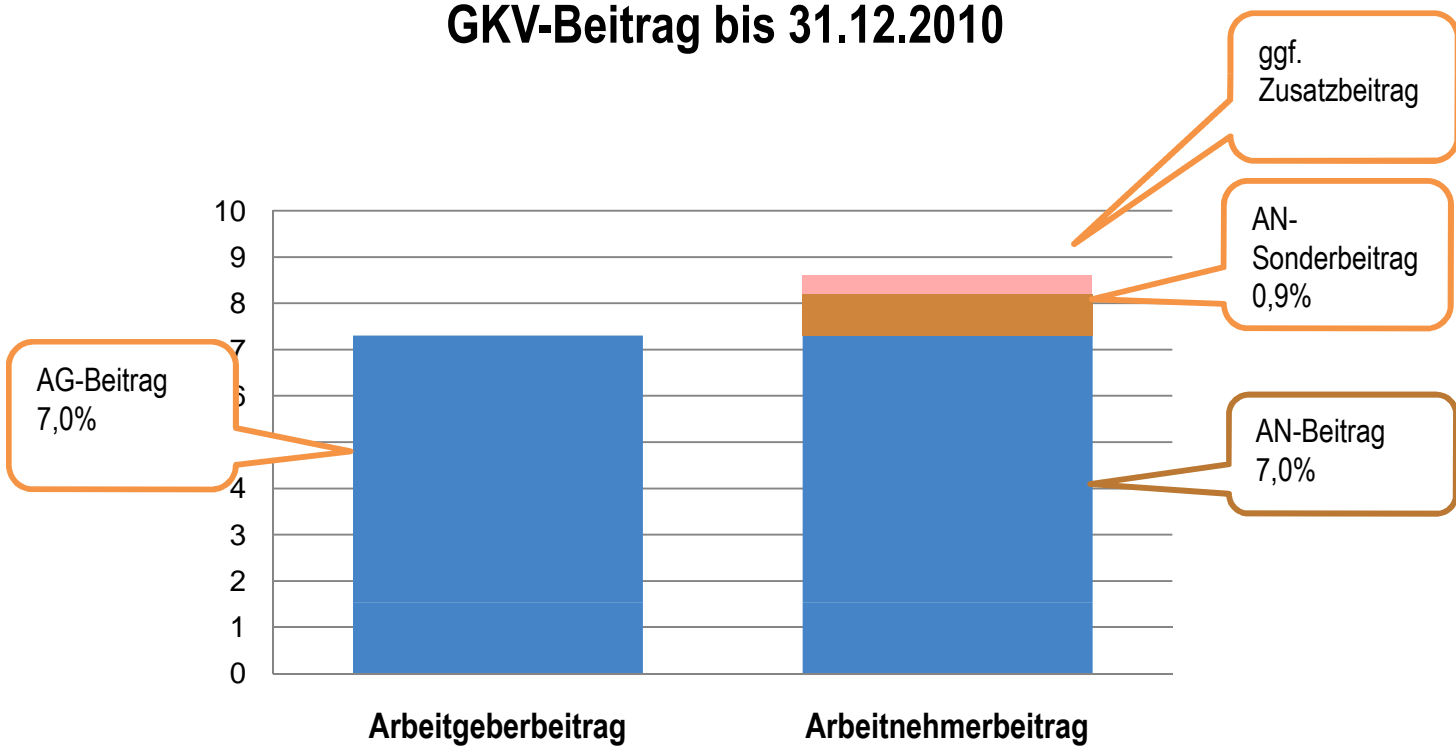


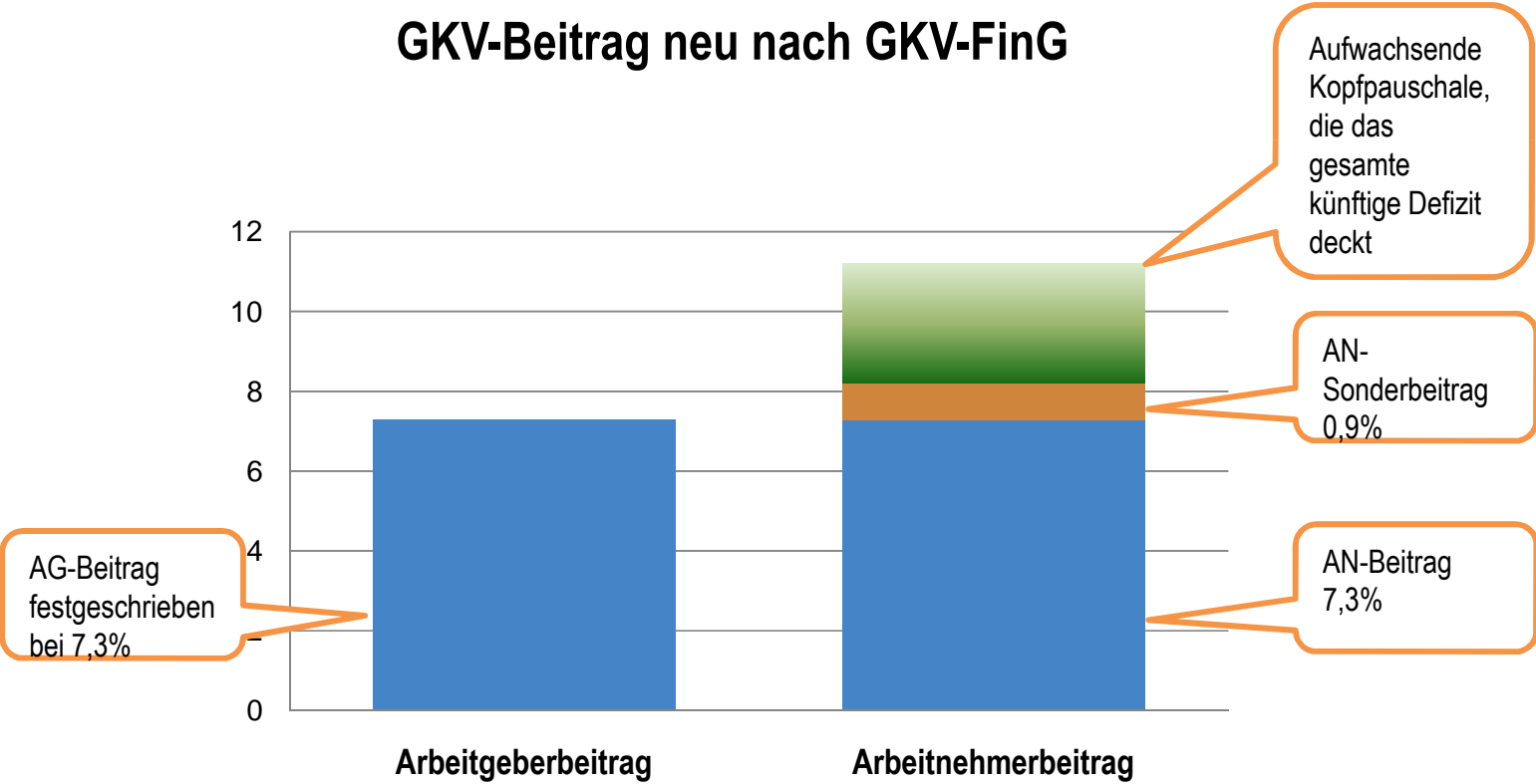
GKV Beitragssätze in Prozent der beitragspflichtigen Einnahmen



Quelle: BMG, KV 45

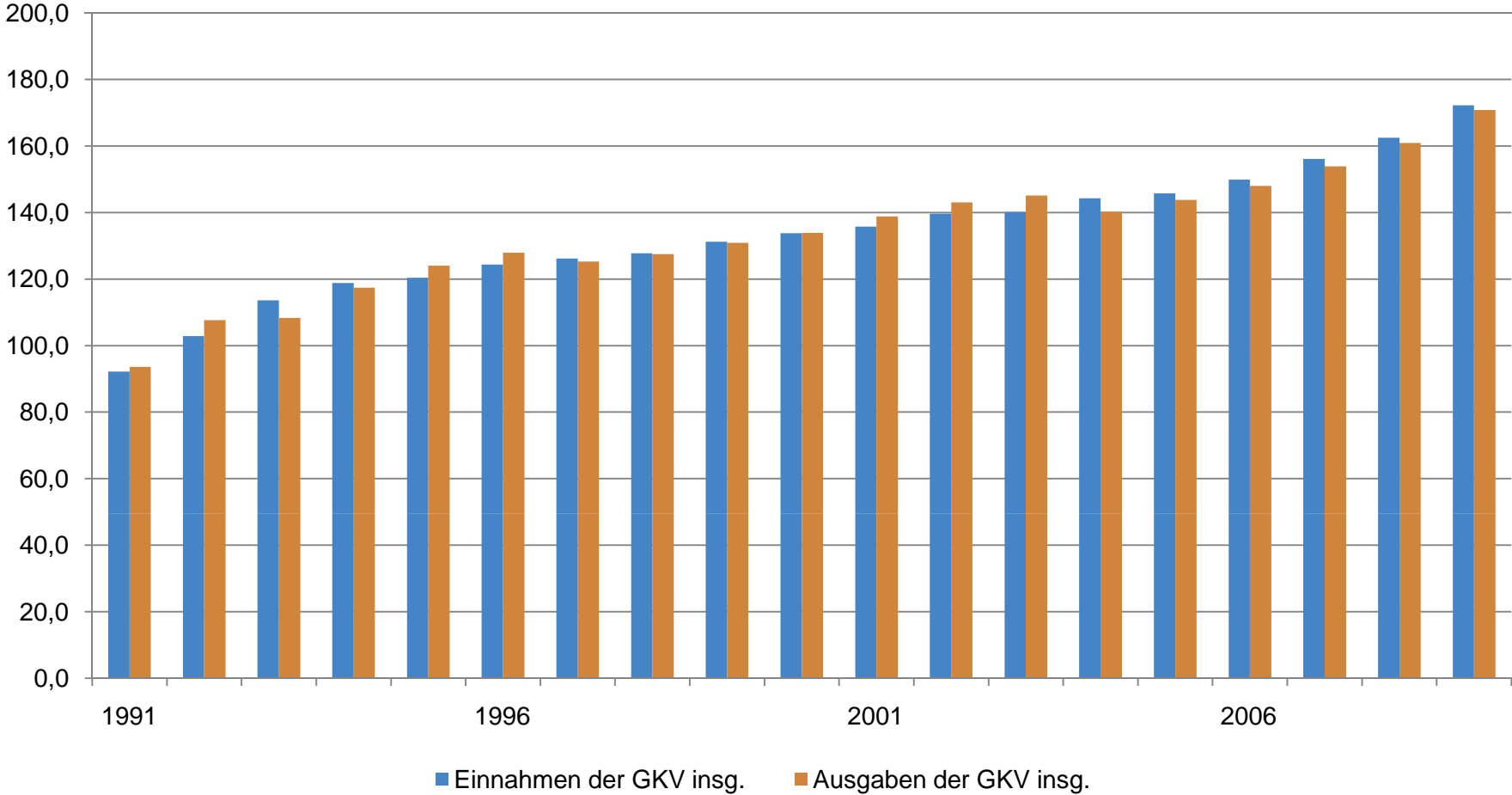
GKV Beitragssätze in Prozent der beitragspflichtigen Einnahmen

GKV-Beitrag neu nach GKV-FinG



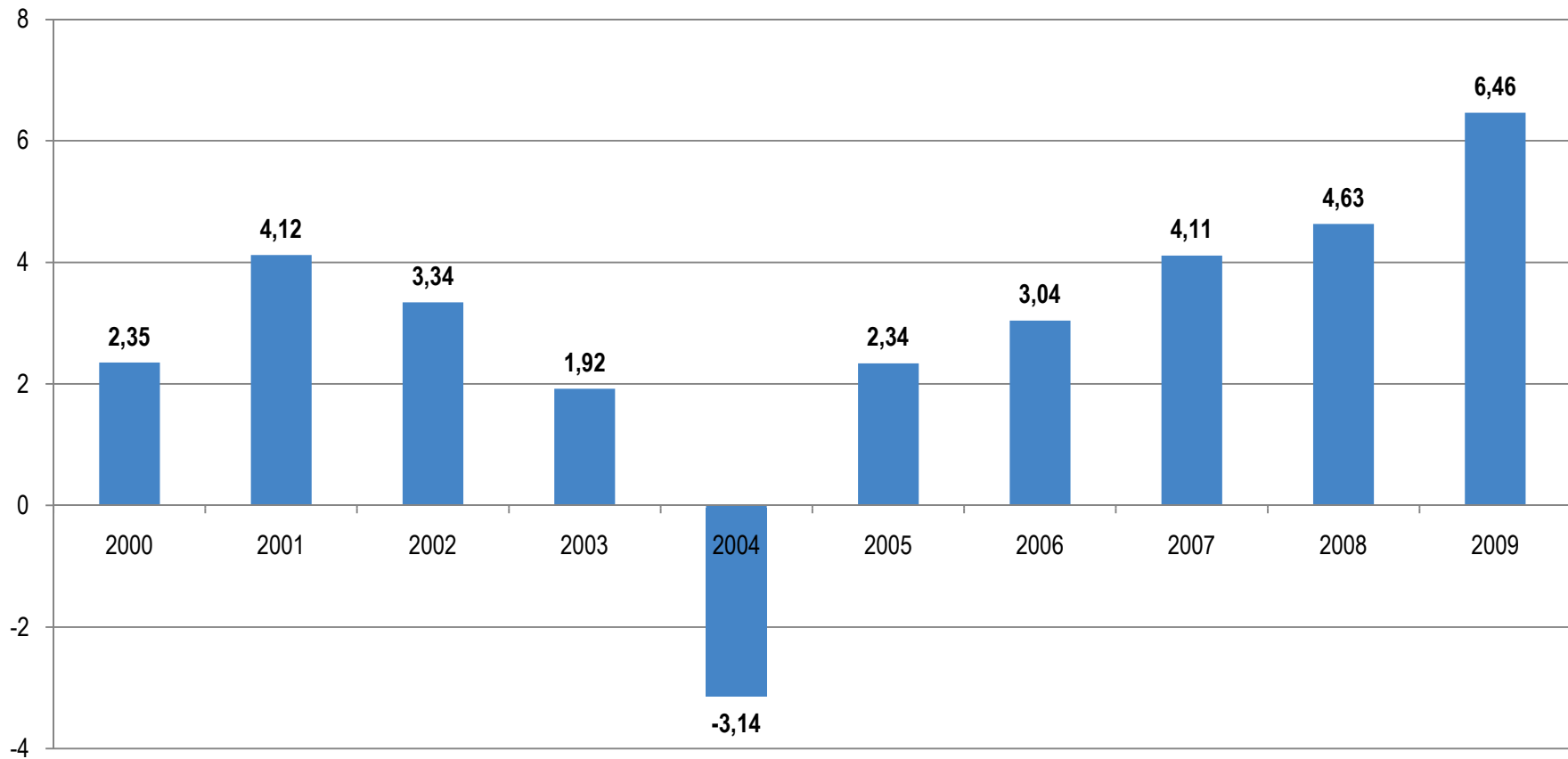
Quelle: BMG, KV 45

Entwicklung der Einnahmen und Ausgaben der GKV in Mrd. Euro



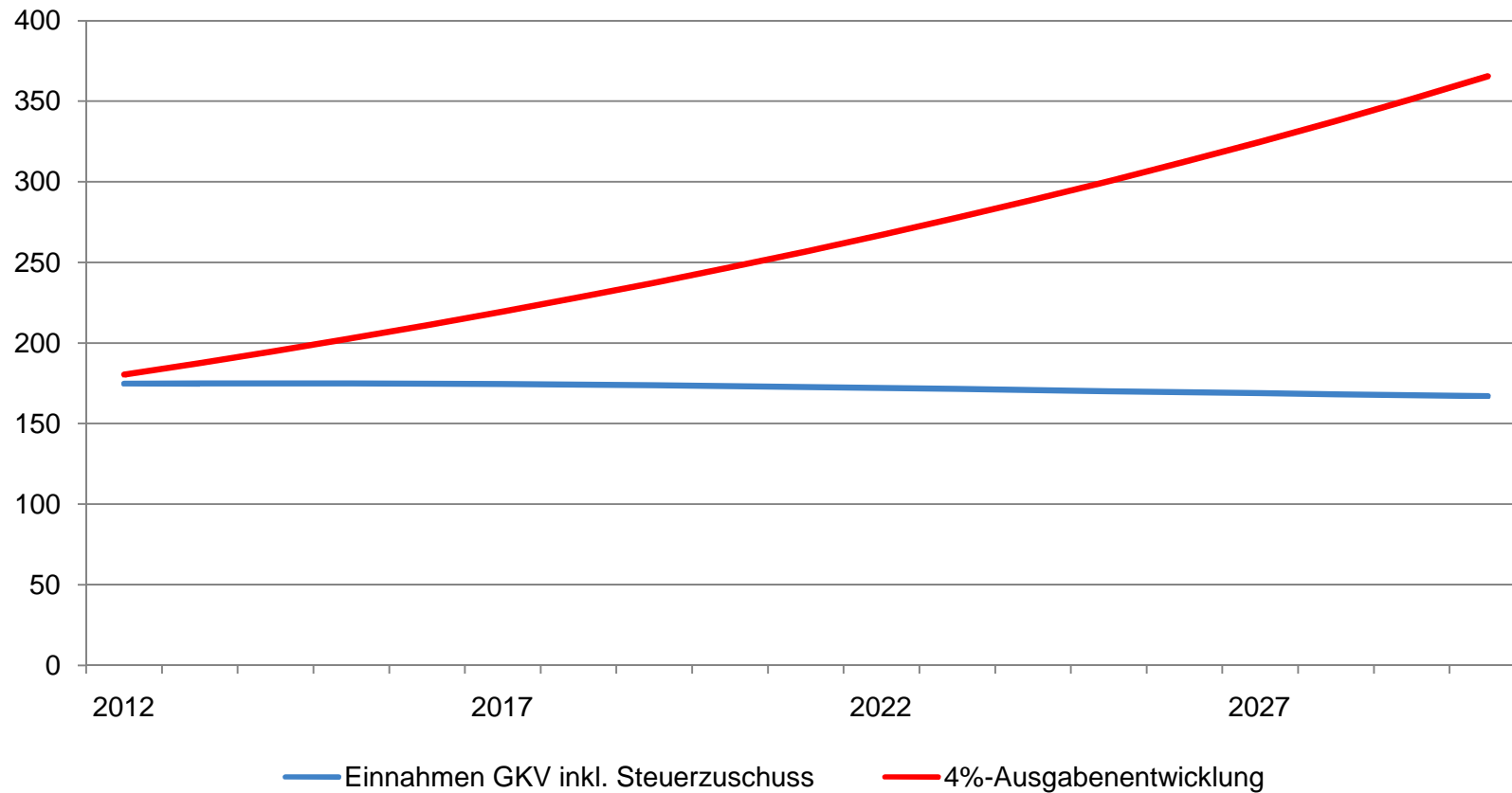
Quelle: BMG, KV 45

## GKV-Ausgaben je Versicherten in Prozent



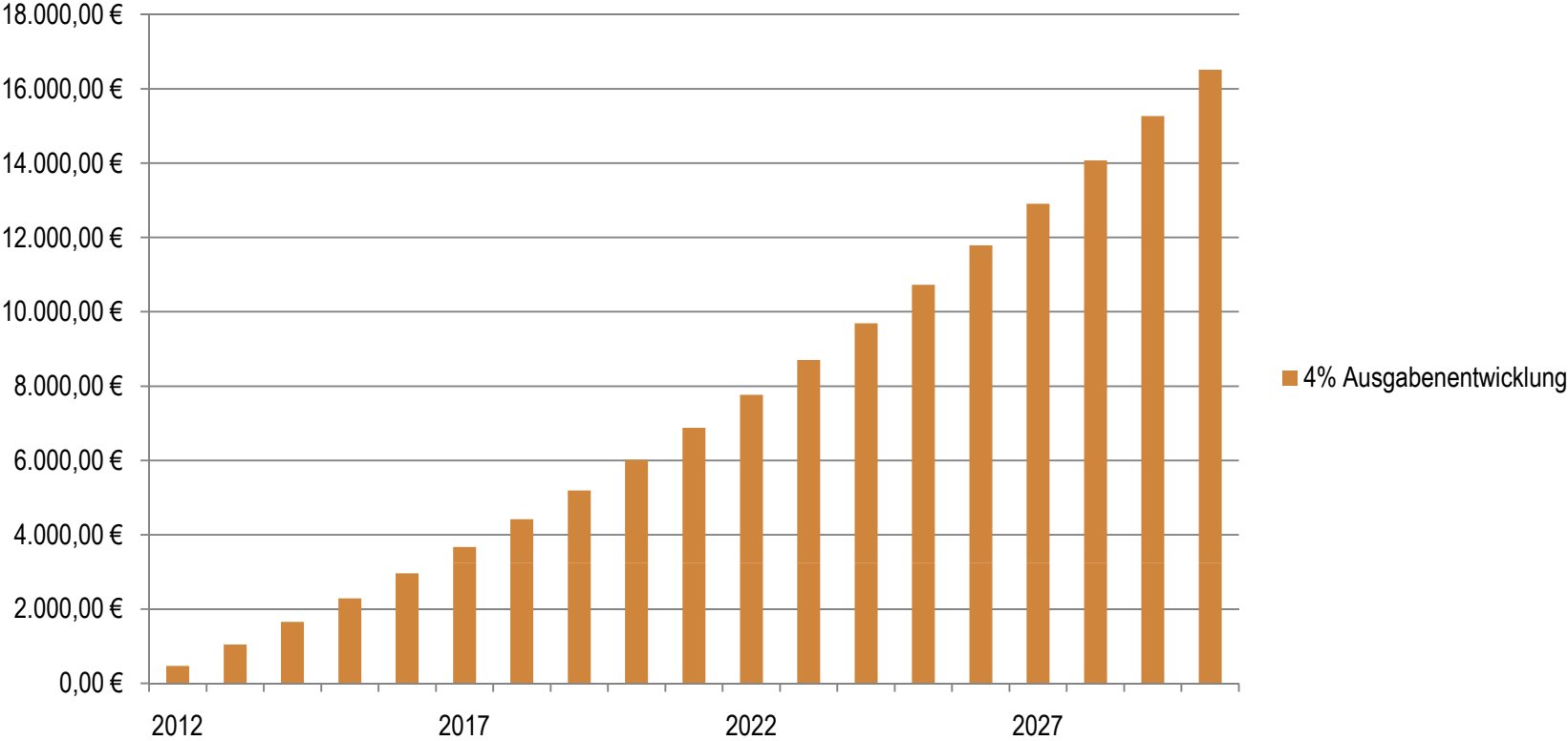
Quelle: BMG, KV 45

# Ausgaben der GKV steigen auch weiter stark an!



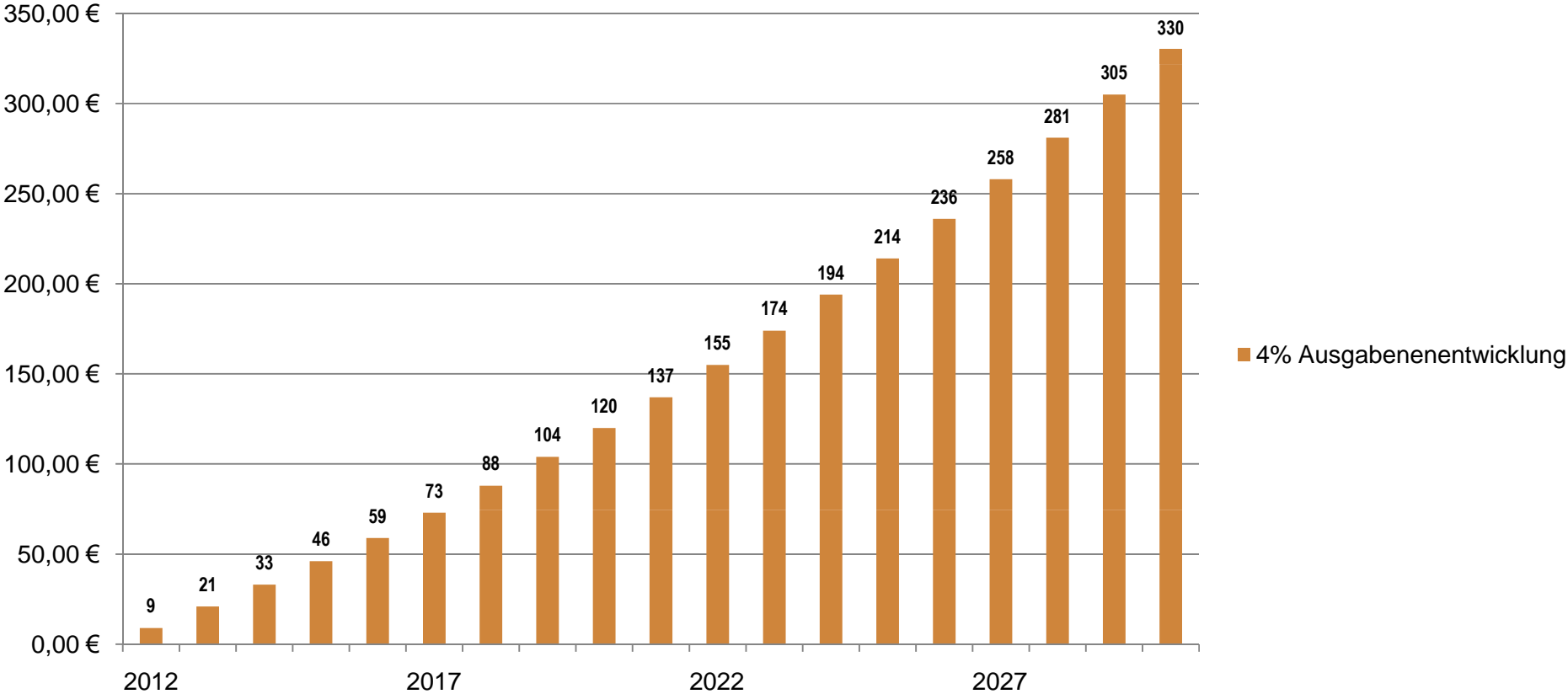
Quelle: IGKE

# Bis zu diesem Einkommen bekommt man künftig Sozialausgleich!



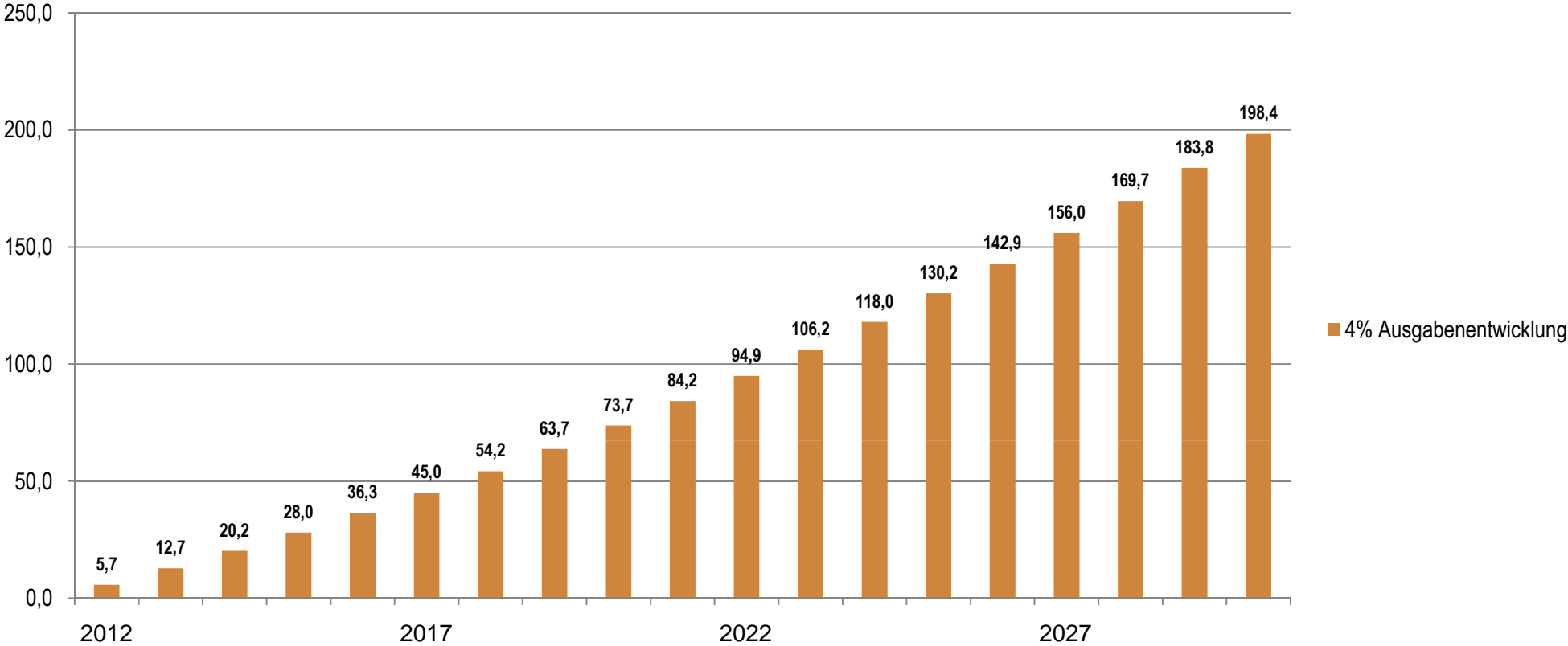
Quelle: IGKE

# So hoch ist künftig die monatliche Kopfprämie!



Quelle: IGKE

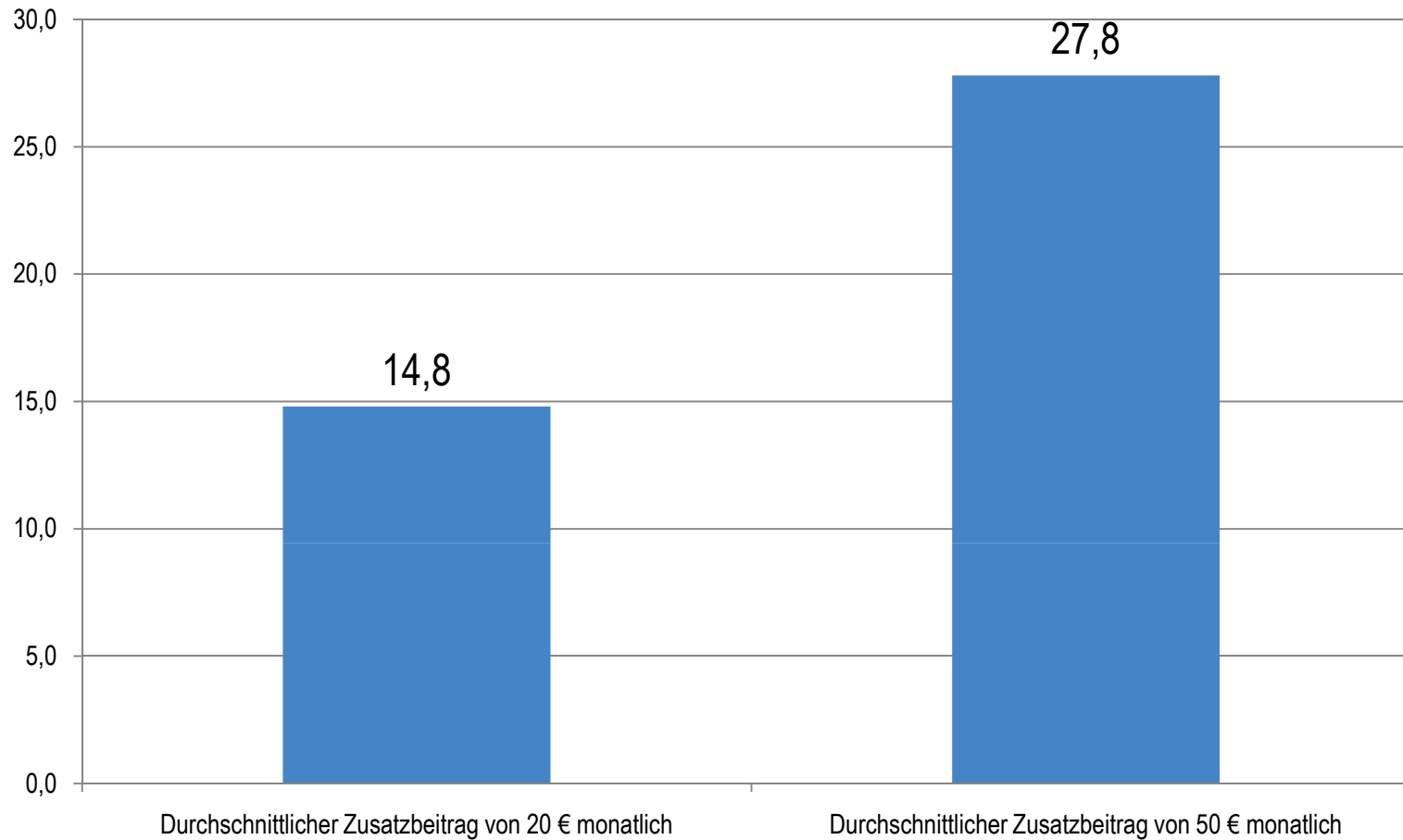
# Die Milliarden Euro, die die Versicherten durch Kopfprämien bezahlen müssen!



Quelle: IGKE

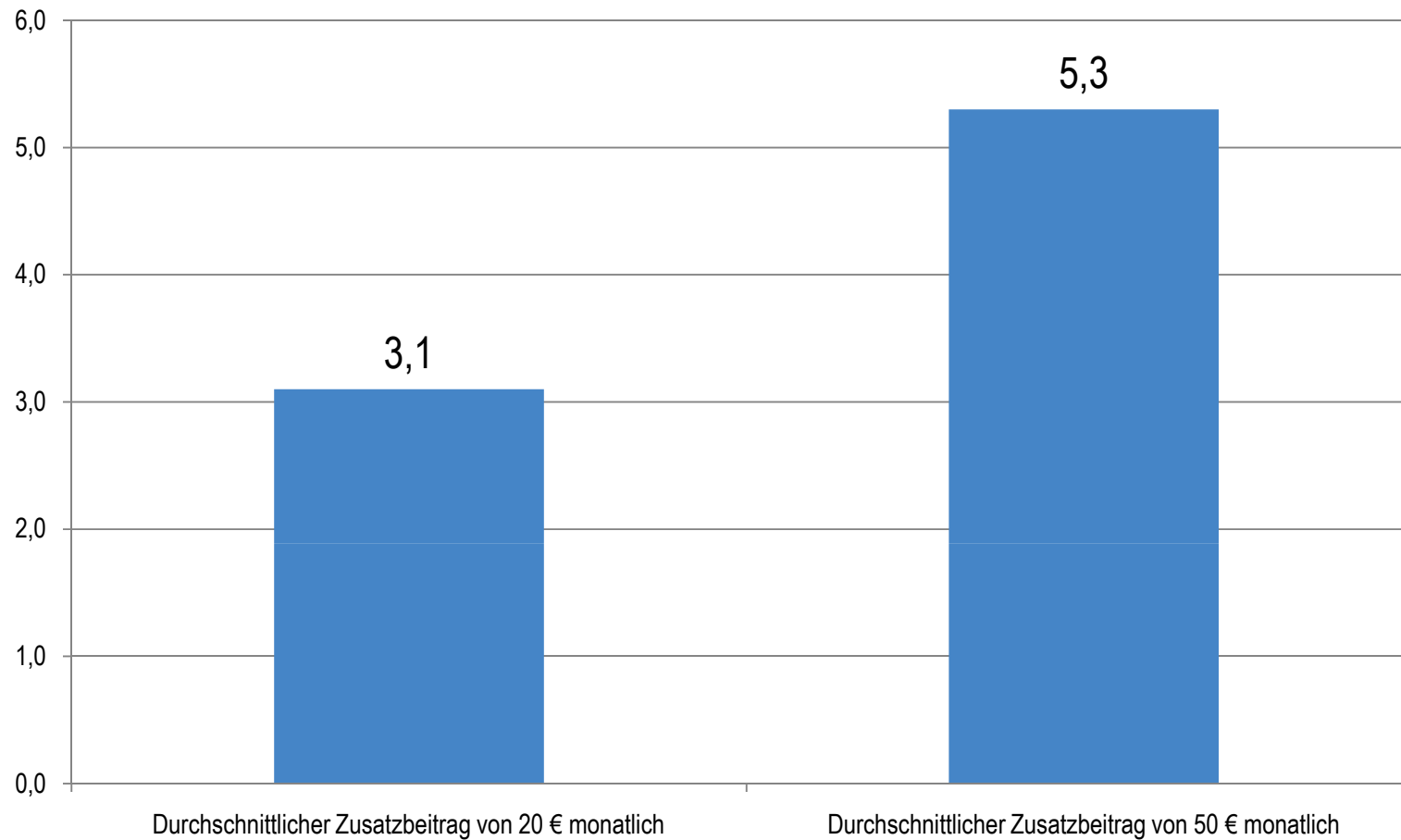


## Soviele Millionen Haushalte brauchen einen Sozialausgleich (mindestens eine Person im Haushalt durch 2% Regel betroffen)



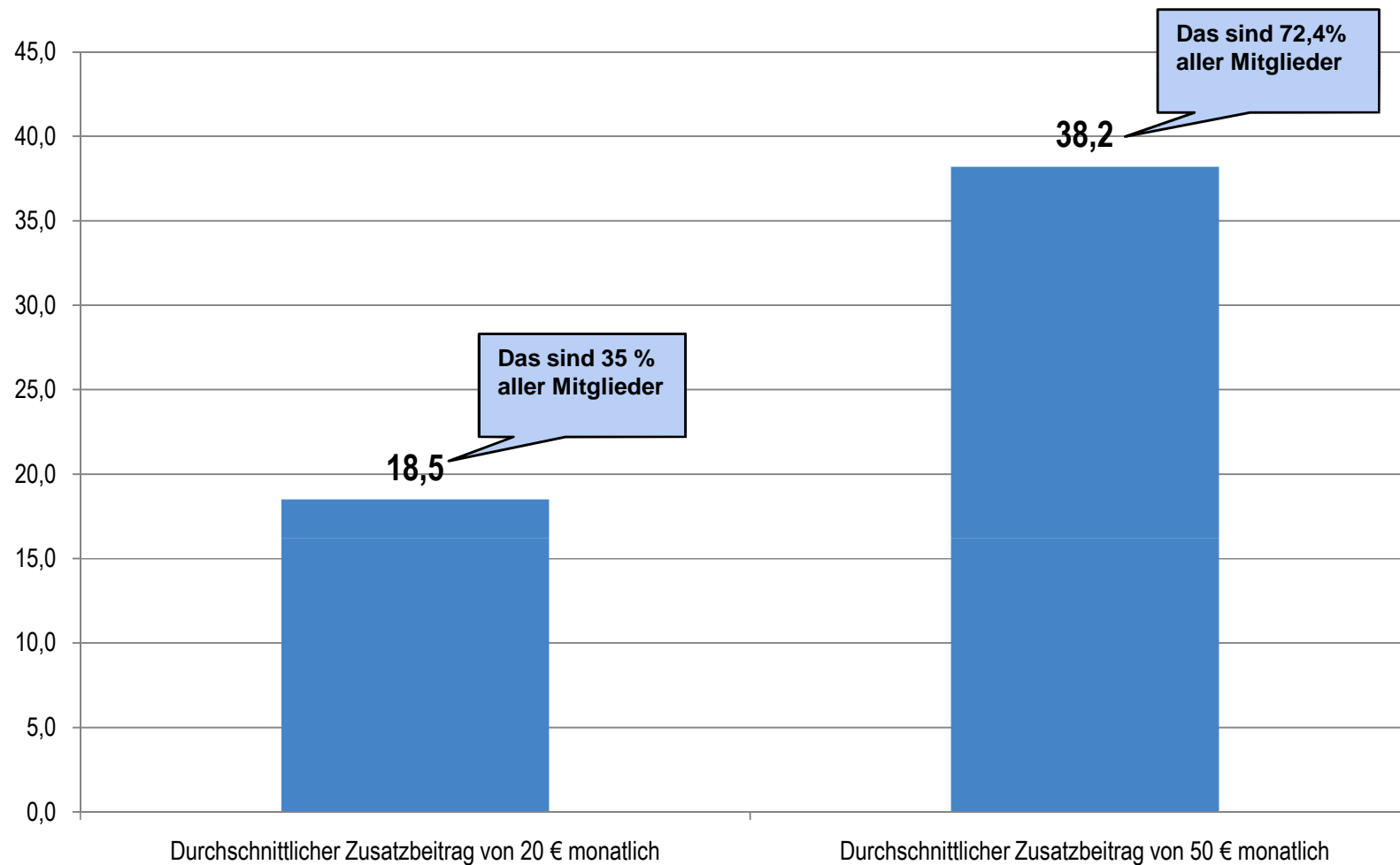
Quelle: IGKE

## Soviele Millionen Haushalte mit Kindern unter 16 brauchen einen Sozialausgleich



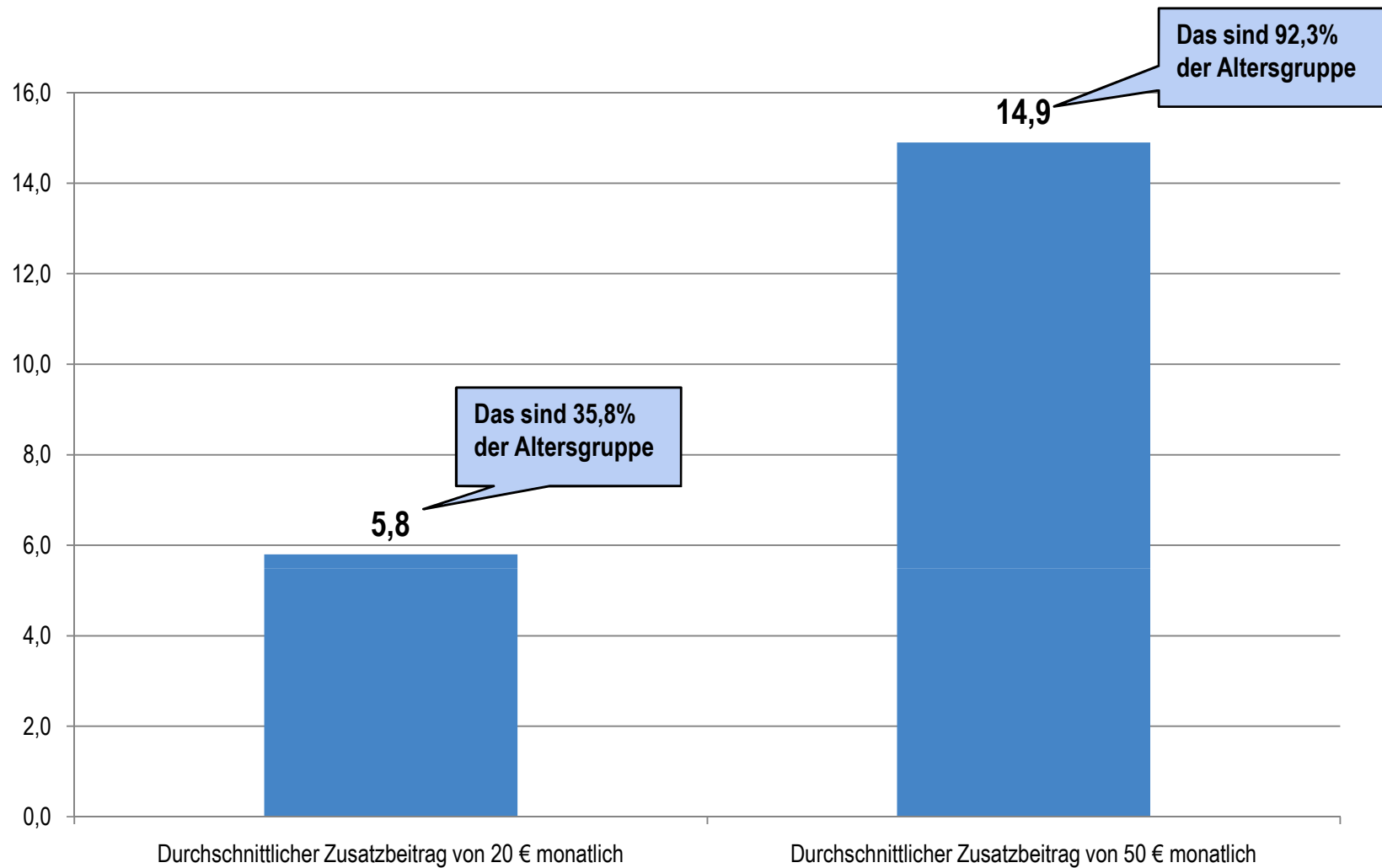
Quelle: IGKE

## Vom Sozialausgleich betroffene Millionen GKV-Mitglieder



Quelle: IGKE

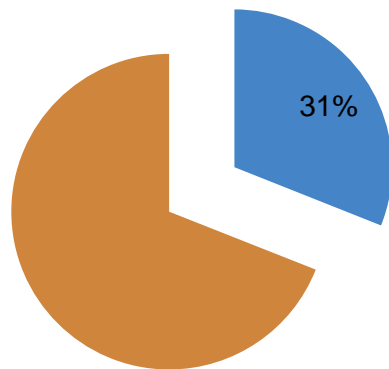
Vom Sozialausgleich betroffene Millionen GKV-Mitglieder, 65-jährig oder älter,



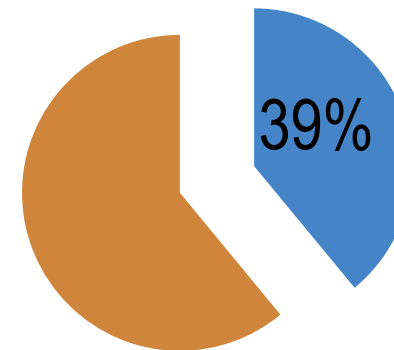
Quelle: IGKE

Anteil der 65-jährigen oder älter an allen Sozialausgleichsfällen

Durchschnittlicher Zusatzbeitrag  
von  
20 € monatlich



Durchschnittlicher Zusatzbeitrag  
von  
50 € monatlich



Quelle: IGKE